

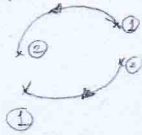
AUTO CAD

	Absolutas	Relativas
Cartesianas	x, y, z	@ $\Delta x, \Delta y, \Delta z$
Cilíndricas	$R < \alpha, z$	@ $R < \alpha, \Delta z$
Esféricas	$R < \alpha < \phi$	@ $R < \alpha < \phi$

↑
significa $\bar{\bar{}}$ a seguir vem $\perp \times$

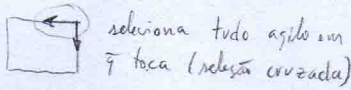
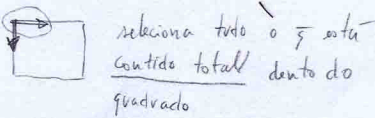
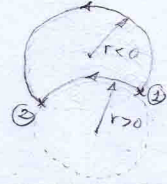
↑ indica $\bar{\bar{}}$ as coordenadas seguintes são relativas ao último ponto desenhado

Ao fazer um arco c/ raio definido por defeito faz no sentido positivo



c/ raio > 0 desenha o raio + arco entre 2 pontos;

c/ raio < 0 desenha o raio + arco entre 2 pontos



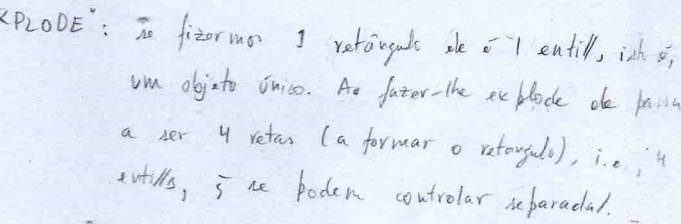
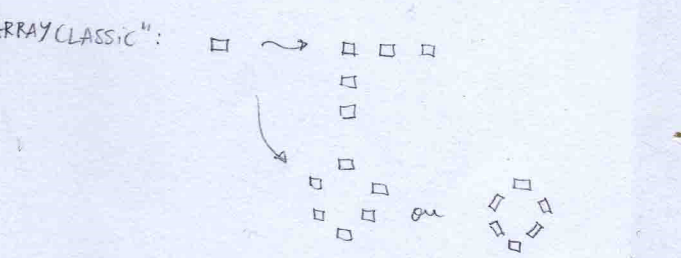
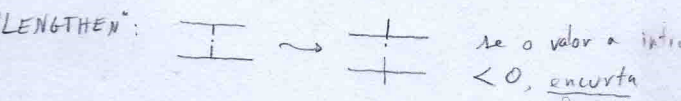
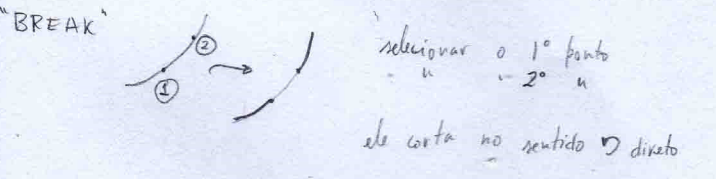
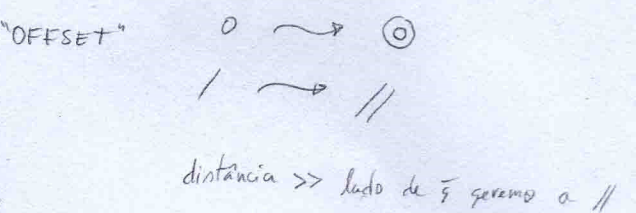
-F1: a ajuda do Autocad. Bem detalhada

COMANDOS

"ERASE"
"ALL": seleciona tudo

"ZOOM ALL"; "ZOOM OBJECT" (apenas do obj. selecionado)
"LTScale": permite ajustar o espacamento das linhas. P/ ex. num desenho grande pode n se ver, então o preciso o tamanho e espacamento

"ORTHO": p/ n dar p/ fazer retas verticais ou horizontais



Polidinha: elemento de reta e arco agrupados numa entidade. (retângulo p/ ex).

Para fazer uma VISTA DE CORTE:

- 1] desenhar poliline >> pedit >> selecionar a poliline
- 2] "HATCH" >> settings >> clicar dentro do local

Se tiver linhas umas em cima das outras e quiser escolher uma delas: rato em cima >> shift + espaço