

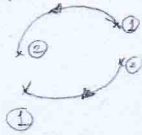
AUTO CAD

	Absolutas	Relativas
Cartesianas	x, y, z	@ $\Delta x, \Delta y, \Delta z$
Cilíndricas	$R < \alpha, z$	@ $R < \alpha, \Delta z$
Esféricas	$R < \alpha < \phi$	@ $R < \alpha < \phi$

↑
significa $\bar{\bar{}}$ a seguir vem $\perp \bar{\bar{}}$

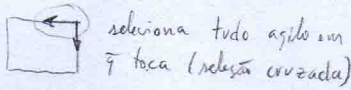
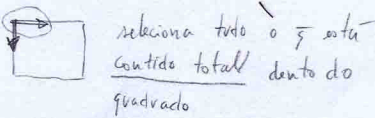
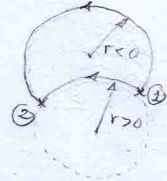
↑ indica $\bar{\bar{}}$ as coordenadas seguintes são relativas ao último ponto desenhado

Ao fazer um arco c/ raio definido por defeito faz no sentido positivo



c/ raio > 0 desenha o raio + arco entre 2 pontos;

c/ raio < 0 desenha o raio + arco entre 2 pontos



-F1: a ajuda do Autocad. Bem detalhada

COMANDOS

"ERASE"
"ALL": seleciona tudo

"ZOOM ALL"; "ZOOM OBJECT" (apenas do obj. selecionado)
"LTScale": permite ajustar o espacamento das linhas. Pl ex. num desenho grande pode não se ver, então o preciso o tamanho e o espacamento

"ORTHO": p/ não dar p/ fazer retas verticais ou horizontais

"TRIM":

"EXTEND": estende até uma entidade e estabelece a fronteira
selecionar as fronteiras (centros) >> zonas a estender

"OFFSET": distância >> lado de $\bar{\bar{}}$ geramos a //

"BREAK": selecionar o 1º ponto " 2º " de corte no sentido ∇ direito

"FILLET":

"CHAMFER": do trim off:

"LENGTHEN": se o valor a introduzir < 0 , encurta

"ARRAYCLASSIC":

"EXPLODE": se fizermos 1 retângulo de 4 entidades, isto é, um objeto único. Ao fazer-lhe explode ele passa a ser 4 retas (a formar o retângulo), i.e., 4 entidades, e se podem controlar separada/.

"STRETCH": (usar a seleção cruzada \rightarrow d-)

Polidinha: elemento de reta e arco agrupados numa entidade. (retângulo p/ ex).
Para fazer uma VISTA DE CORTE:
 1) desenhar poliline >> pedit >> selecionar a poliline
2) "HATCH" >> settings >> clicar dentro do local
Se tiver linhas umas em cima das outras e quiser escolher uma delas: rato em cima >> shift + espaço